

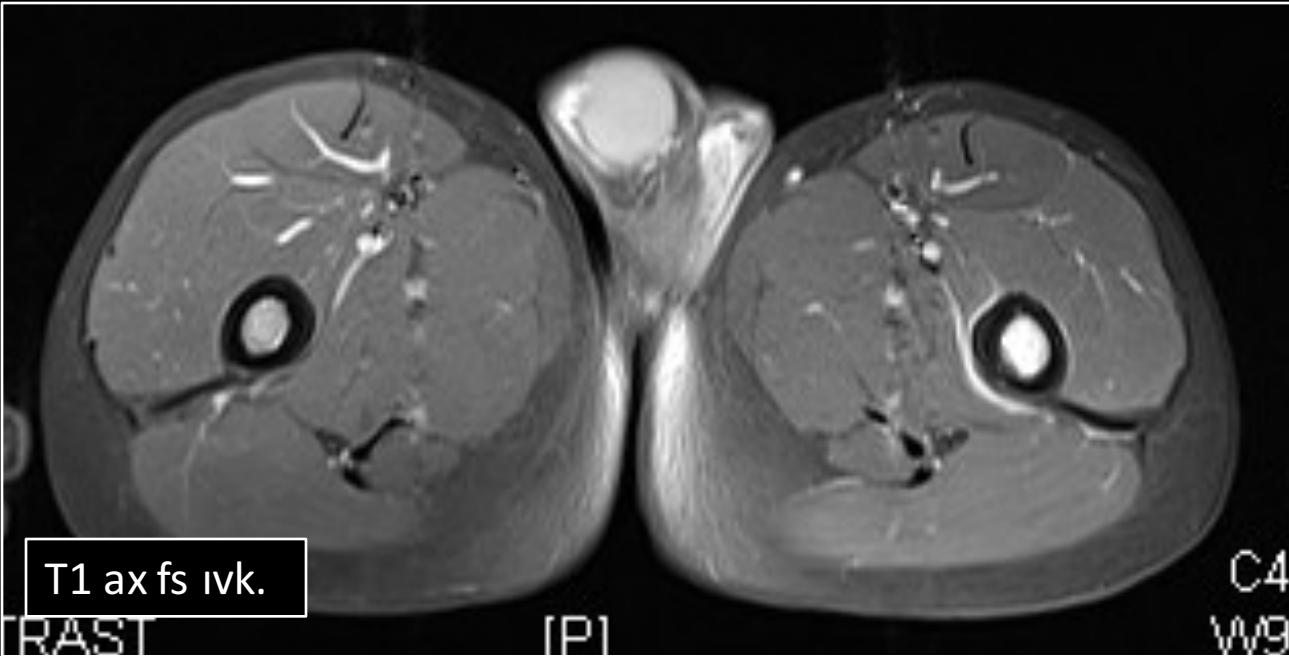
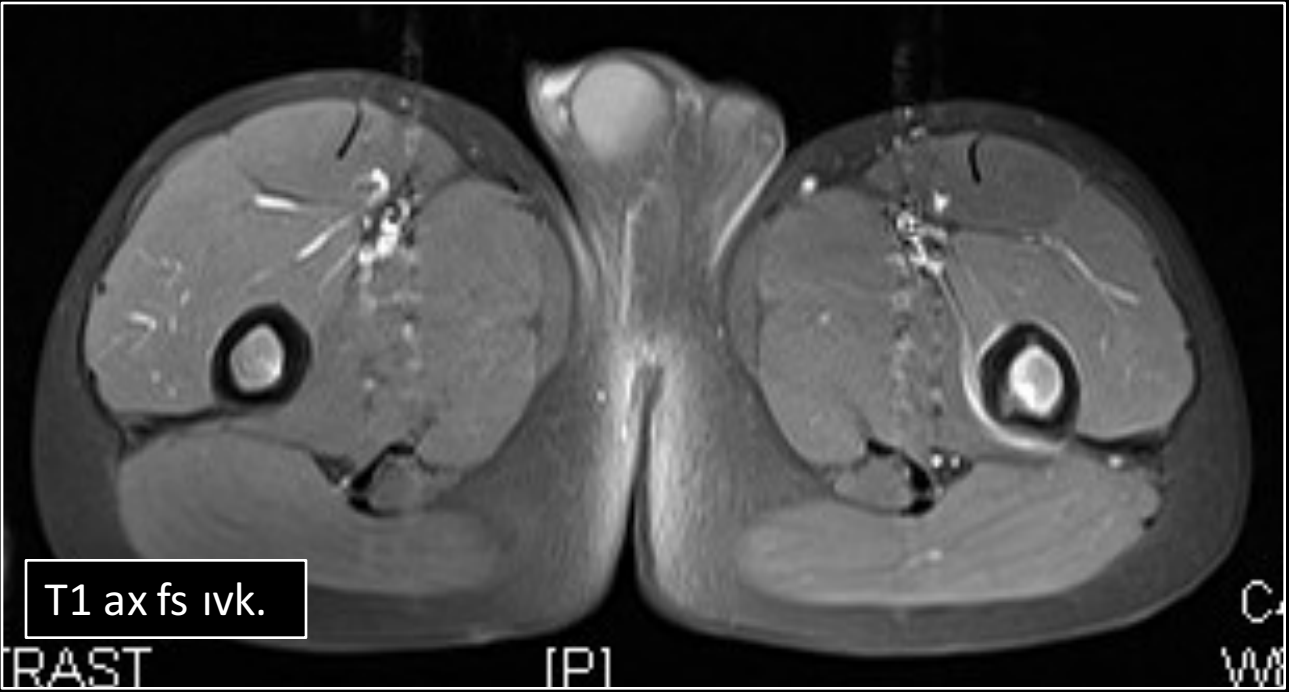
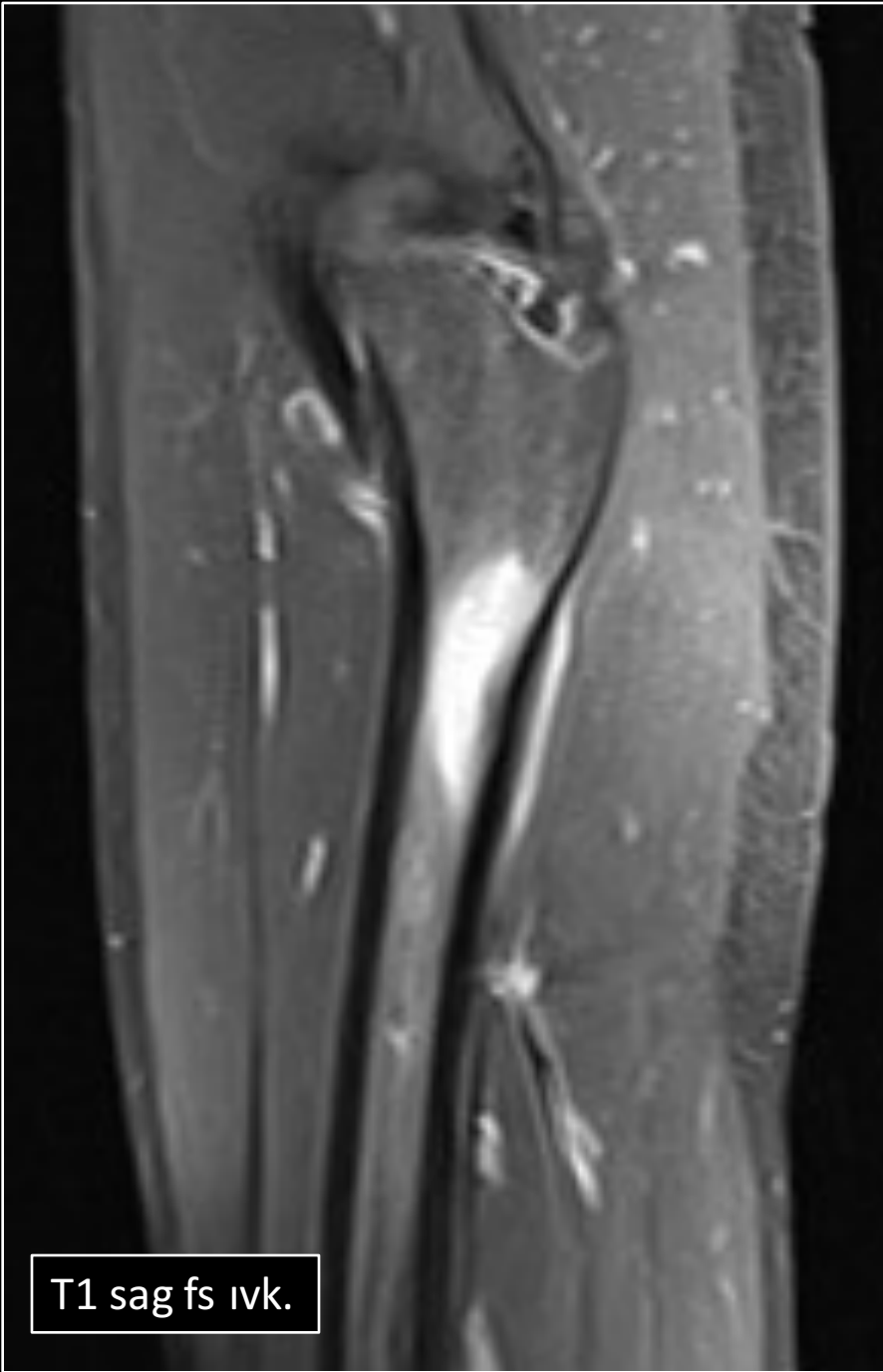
12 y. E.

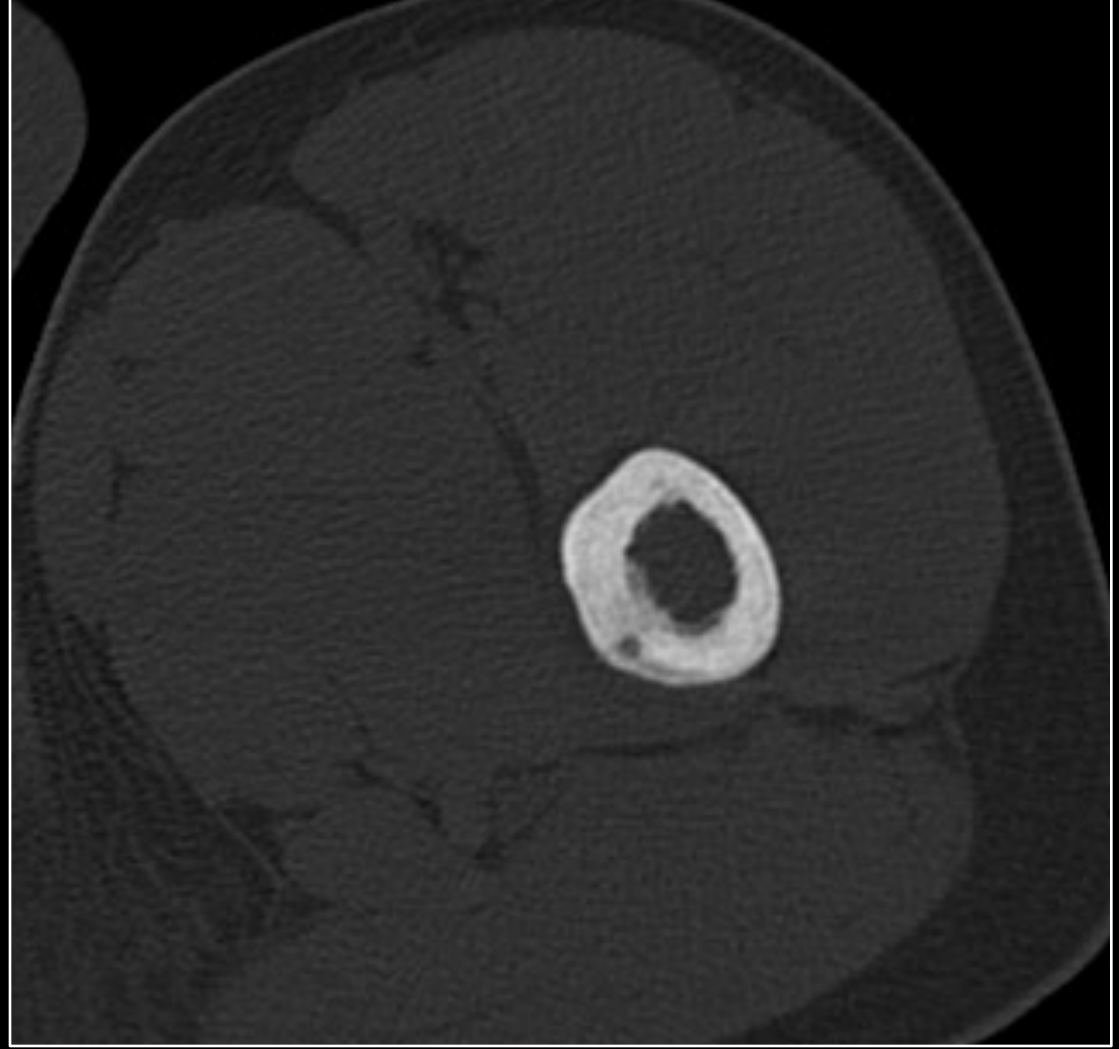
- Şikayet: Sol kalça ağrısı.
- Hikayesi: 4 ay önce şikayeti başlamış ve özellikle geceleri uykudan uyandırıyor.





MRG' de sol femur proksimal diafizde intramedüller ödem görülmektedir.





MRG' de kemik ödeminin izlenmiş olduğu bölgeye çekilen ince kesitli BT' de nidus görülmektedir.



Nidusun yeri bulunduktan sonra küret yardımı ile çıkartılmakta ve etrafı tur motoru ile alınarak cerrahi tedavisi başarılı şekilde gerçekleştirilmiştir.